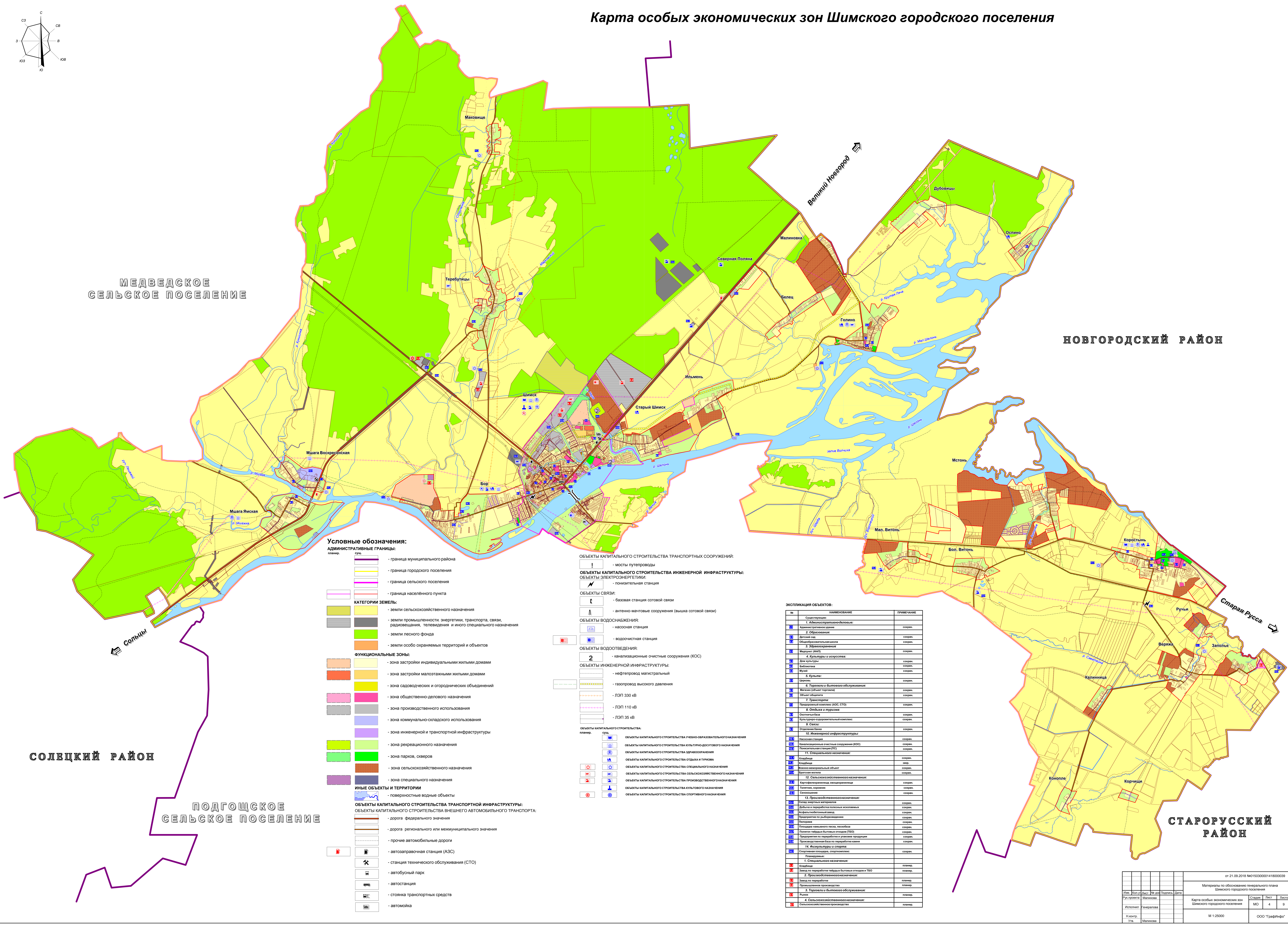


Карта особых экономических зон Шимского городского поселения



						от 21.09.2018 №0150300001418000039					
						Материалы по обновлению генерального плана Шинского городского поселения					
Имя	Кон. у.	Лист	№ док.	Подпись	Дата	Карта особых экономических зон Шинского городского поселения			Страниц	Лист	Листов
Рук. проекта	Махлова								МО	4	9
Исполнитель	Генералова					M 1:25000			ООО "Граффити"		
Н. контр. Утв.	Махлова										