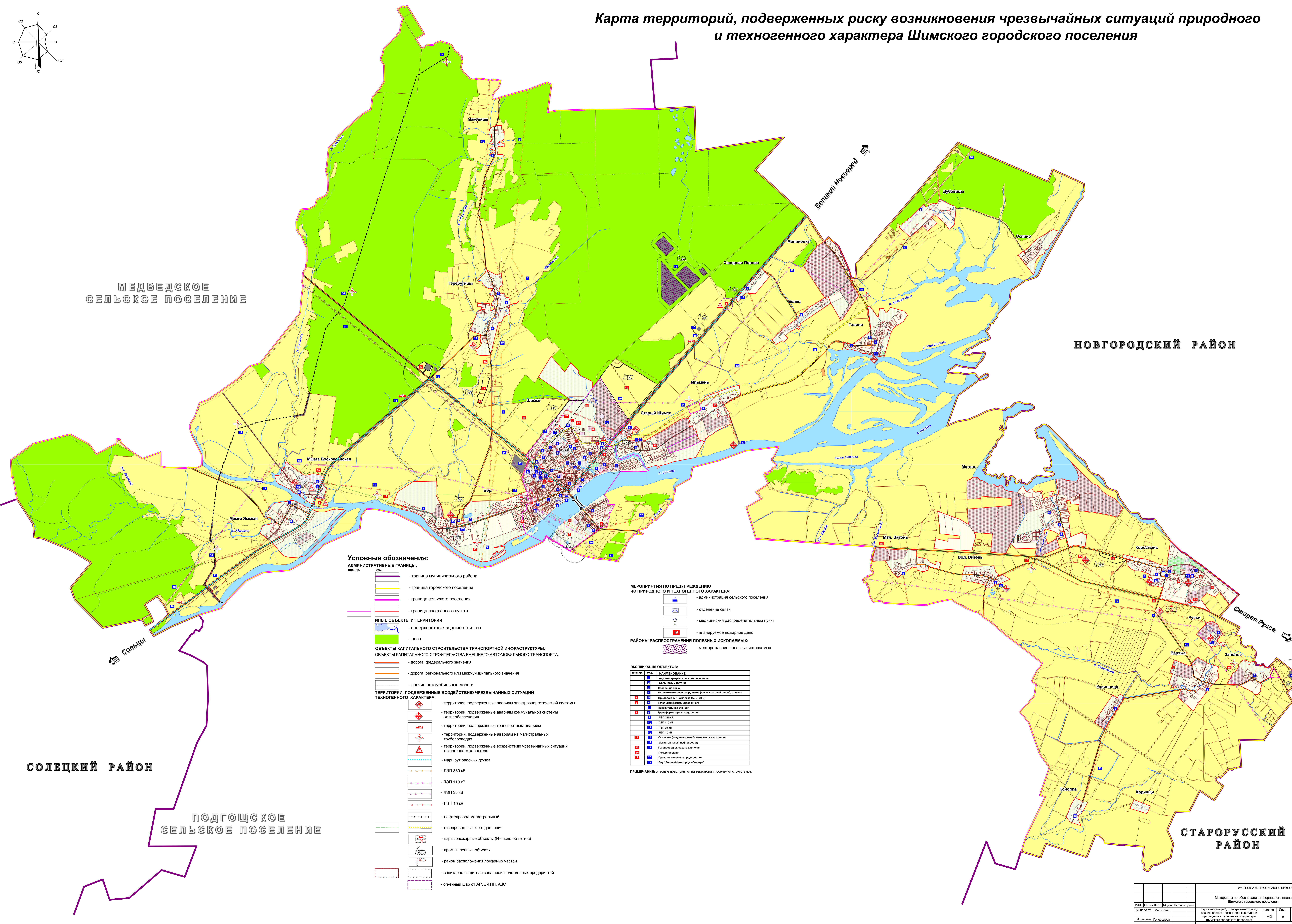
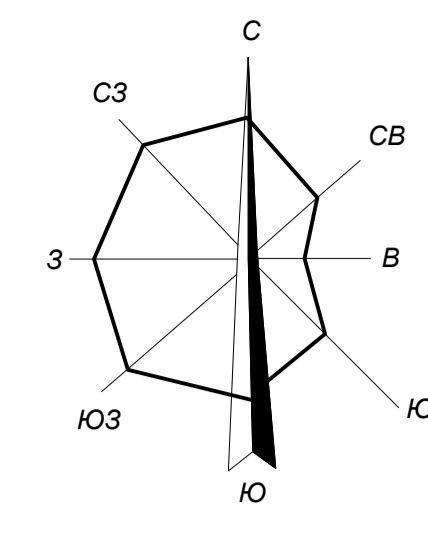


Карта территорий, подверженных риску возникновения чрезвычайных ситуаций природного и техногенного характера Шимского городского поселения



МЕДВЕДСКОЕ
СЕЛЬСКОЕ ПОСЕЛЕНИЕ

НОВГОРОДСКИЙ РАЙОН

СОЛЕЦКИЙ РАЙОН

ПОДГОЩСКОЕ
СЕЛЬСКОЕ ПОСЕЛЕНИЕ

СТАРОРУССКИЙ
РАЙОН

Условные обозначения:

- АДМИНИСТРАТИВНЫЕ ГРАНИЦЫ:**
- граница муниципального района
 - граница городского поселения
 - граница сельского поселения
 - граница населенного пункта
- ИНЬЕ ОБЪЕКТЫ И ТЕРРИТОРИИ**
- поверхностные водные объекты
 - леса
- ОБЪЕКТЫ КАПИТАЛЬНОГО СТРОИТЕЛЬСТВА ТРАНСПОРТНОЙ ИНФРАСТРУКТУРЫ:**
- объекты капитального строительства внешнего автомобильного транспорта:
 - дорога федерального значения
 - дорога регионального или муниципального значения
 - прочие автомобильные дороги
- ТЕРРИТОРИИ, ПОДВЕРЖЕННЫЕ ВОЗДЕЙСТВИЮ ЧРЕЗВЫЧАЙНЫХ СИТУАЦИЙ ТЕХНОГЕННОГО ХАРАКТЕРА:**
- территории, подверженные авариям электроэнергетической системы
 - территории, подверженные авариям коммунальной системы водоснабжения
 - территории, подверженные транспортным авариям
 - территории, подверженные авариям на магистральных трубопроводах
 - территории, подверженные воздействию чрезвычайных ситуаций техногенного характера
 - маршрут опасных грузов
 - ЛЭП 330 кВ
 - ЛЭП 110 кВ
 - ЛЭП 35 кВ
 - ЛЭП 10 кВ
 - нефтепровод магистральный
 - газопровод высокого давления
 - взрывопожарные объекты (N-число объектов)
 - промышленные объекты
 - район расположения пожарных частей
 - санитарно-защитная зона производственных предприятий
 - оленный шар от АГЭС-ГНП, АЭС

МЕРОПРИЯТИЯ ПО ПРЕДУПРЕЖДЕНИЮ ЧС ПРИРОДНОГО И ТЕХНОГЕННОГО ХАРАКТЕРА:

- администрация сельского поселения
- отделение связи
- медицинский распределительный пункт
- планируемое пожарное депо

РАЙОНЫ РАСПРОСТРАНЕНИЯ ПОЛЕЗНЫХ ИСКОПАЕМЫХ:

- месторождение полезных ископаемых

ЭКСПЛИКАЦИЯ ОБЪЕКТОВ:

номер	суб.	НАИМЕНОВАНИЕ
1	Адм.	Администрация сельского поселения
2	Связь	Отделение связи
3	Мед.	Медицинский распределительный пункт
4	Пож.	Планируемое пожарное депо
5	Энерг.	Территории, подверженные авариям электроэнергетической системы
6	Коммунал.	Территории, подверженные авариям коммунальной системы водоснабжения
7	Трансп.	Территории, подверженные транспортным авариям
8	Трубоп.	Территории, подверженные авариям на магистральных трубопроводах
9	Техног.	Территории, подверженные воздействию чрезвычайных ситуаций техногенного характера
10	Марш.	Маршрут опасных грузов
11	ЛЭП 330	ЛЭП 330 кВ
12	ЛЭП 110	ЛЭП 110 кВ
13	ЛЭП 35	ЛЭП 35 кВ
14	ЛЭП 10	ЛЭП 10 кВ
15	Нефтеп.	Нефтепровод магистральный
16	Газоп.	Газопровод высокого давления
17	Взрыв.	Взрывопожарные объекты (N-число объектов)
18	Пром.	Промышленные объекты
19	Пож.ч.	Район расположения пожарных частей
20	Санит.	Санитарно-защитная зона производственных предприятий
21	Оленный	Оленный шар от АГЭС-ГНП, АЭС

ПРИМЕЧАНИЕ: опасные предприятия на территории поселения отсутствуют.

										от 21.09.2018 №0150300001418000039	
										Материалы по обоснованию генерального плана Шимского городского поселения	
ИМ.	Кол.уч.	Лист	№ джл	Подпись	Дата	Руководитель	Материалов	Карта территории, подверженной риску возникновения чрезвычайных ситуаций природного и техногенного характера Шимского городского поселения.	Страниц	Лист	Листов
						Генералова			МО	8	9
М.школа	Ул.	Маликова						М 1:25000	ООО "Грифинор"		