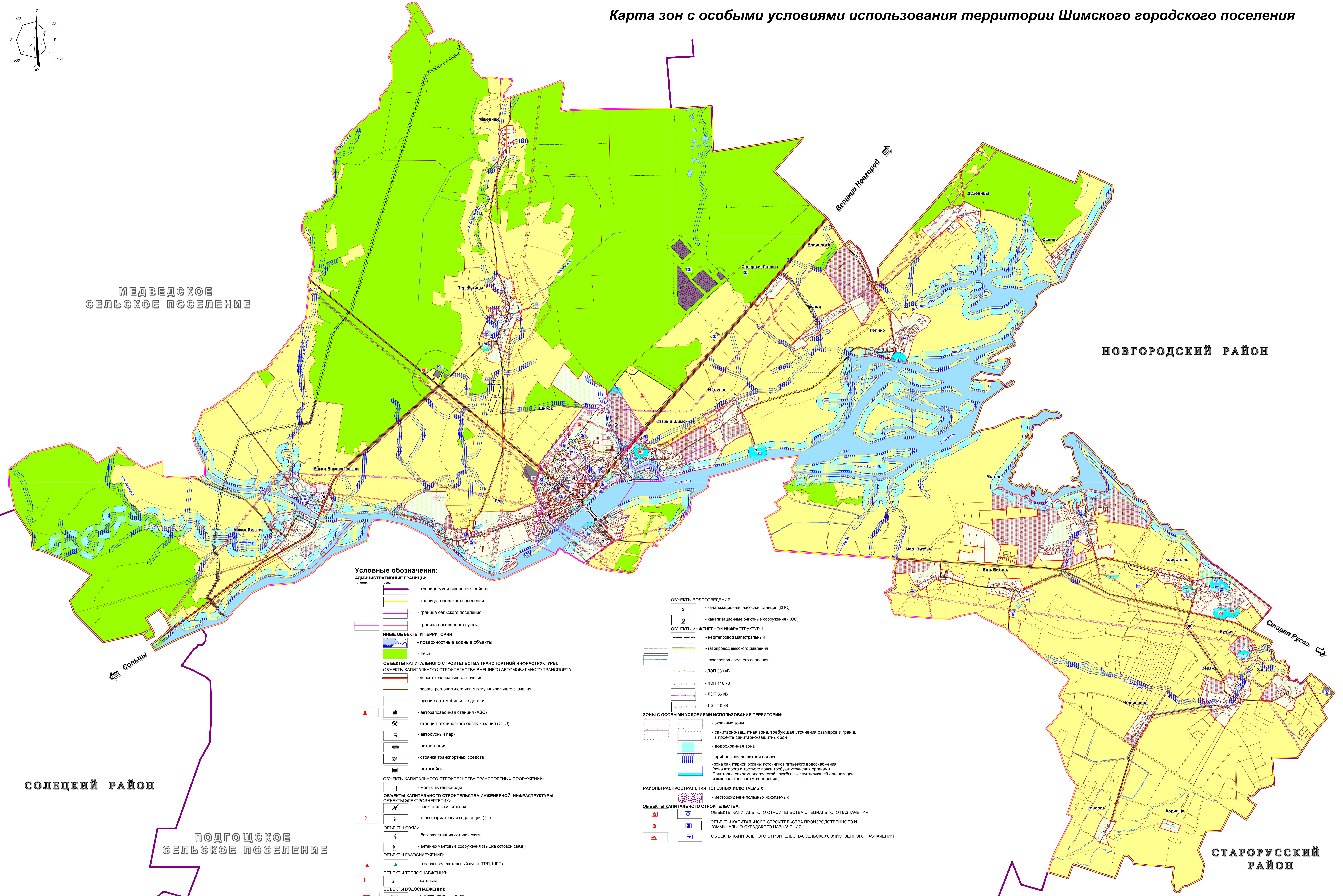
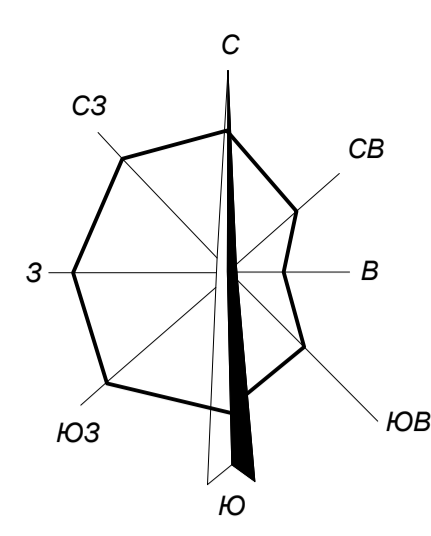


Карта зон с особыми условиями использования территории Шимского городского поселения



Условные обозначения:

- АДМИНИСТРАТИВНЫЕ ГРАНИЦЫ:**
 - граница муниципального района
 - граница городского поселения
 - граница сельского поселения
 - граница населенного пункта
- ИНЫЕ ОБЪЕКТЫ И ТЕРРИТОРИИ**
 - поверхностные водные объекты
 - леса
- ОБЪЕКТЫ КАПИТАЛЬНОГО СТРОИТЕЛЬСТВА ТРАНСПОРТНОЙ ИНФРАСТРУКТУРЫ:**
 ОБЪЕКТЫ КАПИТАЛЬНОГО СТРОИТЕЛЬСТВА ВНЕШНЕГО АВТОМОБИЛЬНОГО ТРАНСПОРТА:
 - дорога федерального значения
 - дорога регионального или межмуниципального значения
 - прочие автомобильные дороги
 - автозаправочная станция (АЗС)
 - станция технического обслуживания (СТО)
 - автобусный парк
 - автостанция
 - стоянка транспортных средств
 - автомойка
- ОБЪЕКТЫ КАПИТАЛЬНОГО СТРОИТЕЛЬСТВА ТРАНСПОРТНЫХ СОУРУЖЕНИЙ:**
 - мосты путепроводы
- ОБЪЕКТЫ КАПИТАЛЬНОГО СТРОИТЕЛЬСТВА ИНЖЕНЕРНОЙ ИНФРАСТРУКТУРЫ:**
 ОБЪЕКТЫ ЭЛЕКТРОЭНЕРГЕТИКИ:
 - понижительная станция
 - трансформаторная подстанция (ТП)
- ОБЪЕКТЫ СВЯЗИ:**
 - базовая станция сотовой связи
 - антенно-мачтовые сооружения (вышка сотовой связи)
- ОБЪЕКТЫ ГАЗОСНАБЖЕНИЯ:**
 - газораспределительный пункт (ГРП, ШРП)
- ОБЪЕКТЫ ТЕПЛОСНАБЖЕНИЯ:**
 - котельная
- ОБЪЕКТЫ ВОДОСНАБЖЕНИЯ:**
 - артезианская скважина
 - водонапорная башня
 - насосная станция
 - резервуар
 - водоросточная станция

- ОБЪЕКТЫ ВОДОУВЕДЕНИЯ:**
 - канализационная насосная станция (КНС)
 - канализационные очистные сооружения (КОС)
- ОБЪЕКТЫ ИНЖЕНЕРНОЙ ИНФРАСТРУКТУРЫ:**
 - нефтепровод магистральный
 - газопровод высокого давления
 - газопровод среднего давления
 - ЛЭП 330 кВ
 - ЛЭП 110 кВ
 - ЛЭП 35 кВ
 - ЛЭП 10 кВ
- ЗОНЫ С ОСОБЫМИ УСЛОВИЯМИ ИСПОЛЬЗОВАНИЯ ТЕРРИТОРИИ:**
 - охранные зоны
 - санитарно-защитная зона, требующая уточнения размеров и границ в проекте санитарно-защитных зон
 - водоохранная зона
 - прибрежная защитная полоса
 - зона санитарной охраны источников питьевого водоснабжения (зона второго и третьего пояса требуют уточнения органами Санитарно-эпидемиологической службы, эксплуатирующей организации и законодательного утверждения)
- РАЙОНЫ РАСПРОСТРАНЕНИЯ ПОЛЕЗНЫХ ИСКОПАЕМЫХ:**
 - месторождение полезных ископаемых
- ОБЪЕКТЫ КАПИТАЛЬНОГО СТРОИТЕЛЬСТВА:**
 ОБЪЕКТЫ КАПИТАЛЬНОГО СТРОИТЕЛЬСТВА СПЕЦИАЛЬНОГО НАЗНАЧЕНИЯ
 ОБЪЕКТЫ КАПИТАЛЬНОГО СТРОИТЕЛЬСТВА ПРОИЗВОДСТВЕННОГО И КОММУНАЛЬНО-СКЛАДСКОГО НАЗНАЧЕНИЯ
 ОБЪЕКТЫ КАПИТАЛЬНОГО СТРОИТЕЛЬСТВА СЕЛЬСКОХОЗЯЙСТВЕННОГО НАЗНАЧЕНИЯ

										от 21.09.2018 №015030000141800039	
										Материалы по обоснованию генерального плана Шимского городского поселения	
Им.пр.	Коп.у.	Лист	№ дк.	Год	Дата	Страна	Лист	Листов			
Исполн.	Утверд.					МО	7	9			
И.контр.	Уч.	Малышева							М 1:25000		ООО "ГрадИнфо"