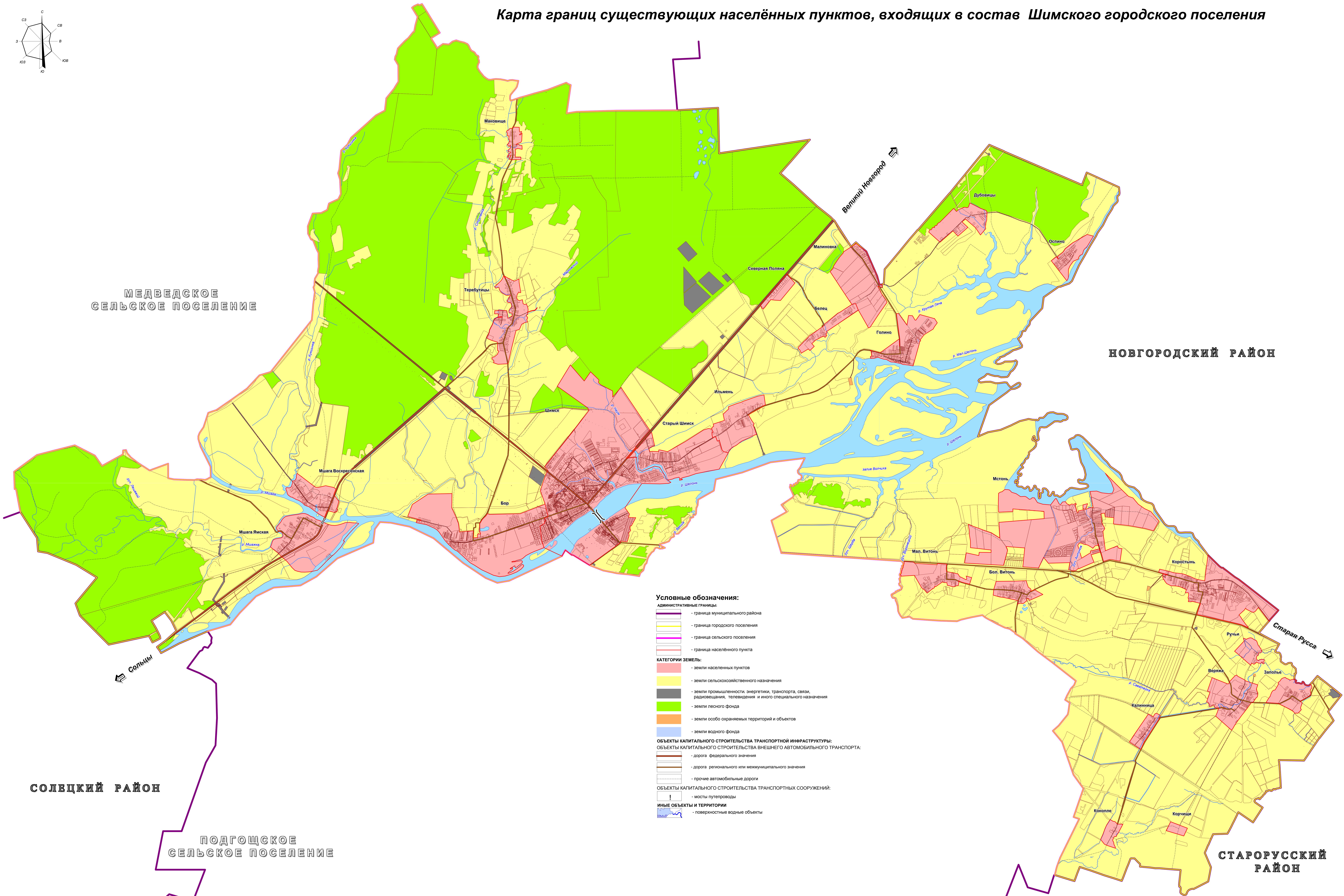
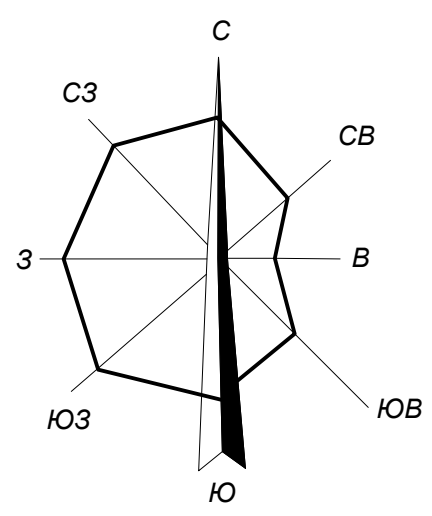


Карта границ существующих населённых пунктов, входящих в состав Шимского городского поселения



**Условные обозначения:**

**Административные границы:**

- граница муниципального района
- граница городского поселения
- граница сельского поселения
- граница населённого пункта

**КАТЕГОРИИ ЗЕМЕЛЬ:**

- земли населённых пунктов
- земли сельскохозяйственного назначения
- земли промышленности, энергетики, транспорта, связи, радиовещания, телевидения и иного специального назначения
- земли лесного фонда
- земли особо охраняемых территорий и объектов
- земли водного фонда

**ОБЪЕКТЫ КАПИТАЛЬНОГО СТРОИТЕЛЬСТВА ТРАНСПОРТНОЙ ИНФРАСТРУКТУРЫ:**

**ОБЪЕКТЫ КАПИТАЛЬНОГО СТРОИТЕЛЬСТВА ВНЕШНЕГО АВТОМОБИЛЬНОГО ТРАНСПОРТА:**

- дорога федерального значения
- дорога регионального или межмуниципального значения
- прочие автомобильные дороги

**ОБЪЕКТЫ КАПИТАЛЬНОГО СТРОИТЕЛЬСТВА ТРАНСПОРТНЫХ СООРУЖЕНИЙ:**

- мосты путепроводы

**ИНЫЕ ОБЪЕКТЫ И ТЕРРИТОРИИ**

- поверхностные водные объекты

					от 21.09.2018 №0150300001418000039			
					Материалы по обоснованию генерального плана Шимского городского поселения			
Имя	Кол.	Дат.	№ док.	Подпись	Дата	Страна	Лист	Листов
Исполнит.	Мелихова					МО	2	9
Исполнит.	Хохряков							
Исполнит.	Ут.	Мелихова						
					М 1:25000		ООО "ГраффИнфо"	