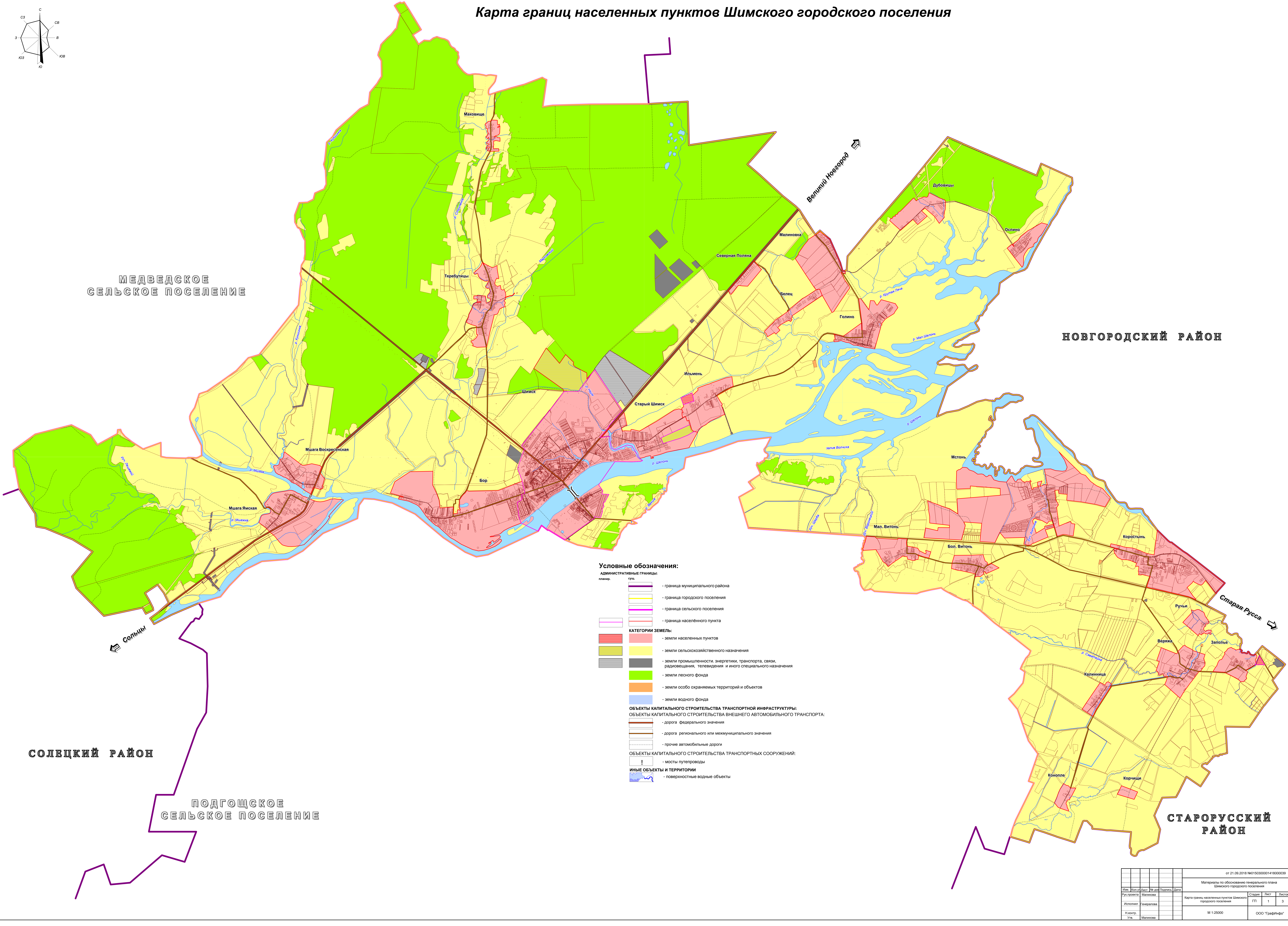
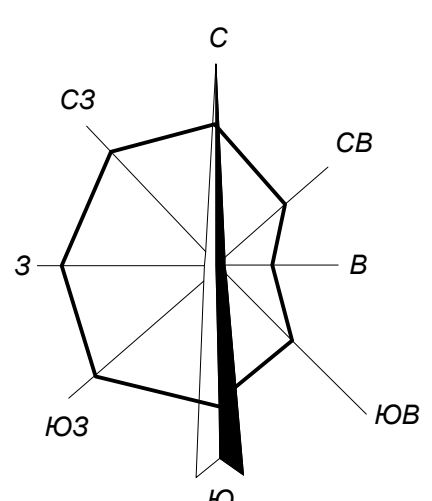


# Карта границ населенных пунктов Шимского городского поселения



- Условные обозначения:**
- Административные границы:**
- |   |                               |
|---|-------------------------------|
| — | граница муниципального района |
| — | граница городского поселения  |
| — | граница сельского поселения   |
| — | граница населённого пункта    |
- КАТЕГОРИИ ЗЕМЕЛЬ:**
- |   |  |
|---|--|
| ■ | земли населённых пунктов   |
| ■ | земли сельскохозяйственного назначения   |
| ■ | земли промышленности, энергетики, транспорта, связи, радиовещания, телевидения и иного специального назначения |
| ■ | земли лесного фонда  |
| ■ | земли особо охраняемых территорий и объектов   |
| ■ | земли водного фонда  |
- ОБЪЕКТЫ КАПИТАЛЬНОГО СТРОИТЕЛЬСТВА ТРАНСПОРТНОЙ ИНФРАСТРУКТУРЫ:**
- ОБЪЕКТЫ КАПИТАЛЬНОГО СТРОИТЕЛЬСТВА ВНЕШНЕГО АВТОМОБИЛЬНОГО ТРАНСПОРТА:**
- |   |   |
|---|---|
| — | дорога федерального значения                        |
| — | дорога регионального или межмуниципального значения |
| — | прочие автомобильные дороги                         |
- ОБЪЕКТЫ КАПИТАЛЬНОГО СТРОИТЕЛЬСТВА ТРАНСПОРТНЫХ СООРУЖЕНИЙ:**
- |   |                    |
|---|--------------------|
| — | мосты, путепроводы |
|---|--------------------|
- ИНЫЕ ОБЪЕКТЫ И ТЕРРИТОРИИ**
- |   |                              |
|---|------------------------------|
| — | поверхностные водные объекты |
|---|------------------------------|

Исполн.	Малышева	№ документа	Дата	от 21.09.2018 №01503000141800039			
Уч. ред.	Малышева	Материалы по обоснованию генерального плана Шимского городского поселения			Страницы	Листы	Листы
Исполн.	генеральный	Карта границ населённых пунктов Шимского городского поселения			ГП	1	3
И.контр.	Малышева	М 1:25000			ООО "ГрадИнфо"		